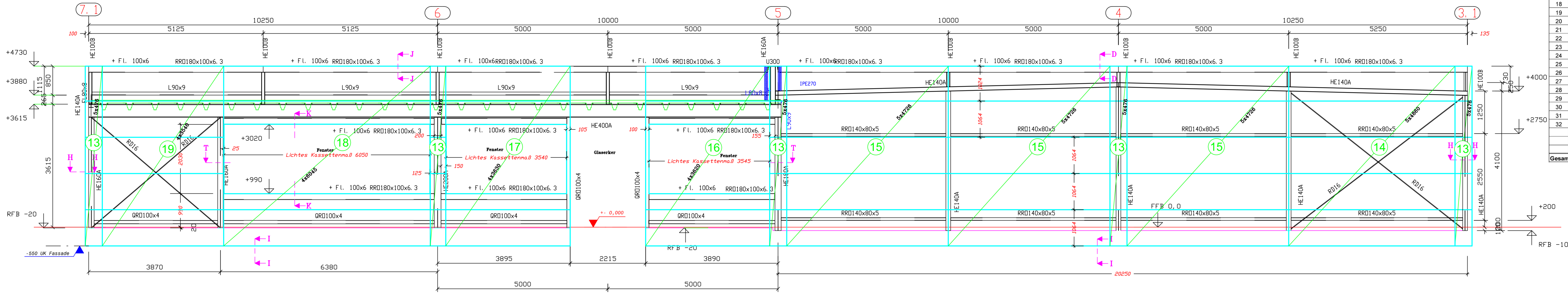
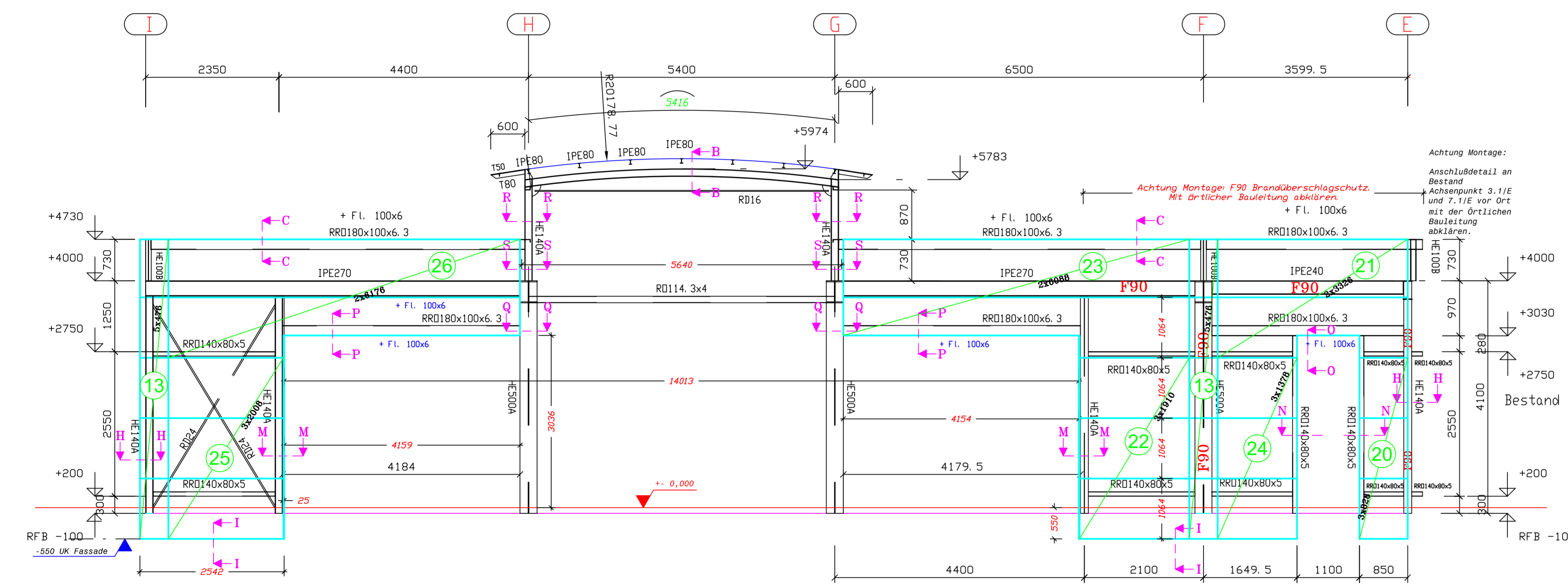


# Kassettwand Neubau 100/600/0,75/9002/25/10my M 1:50

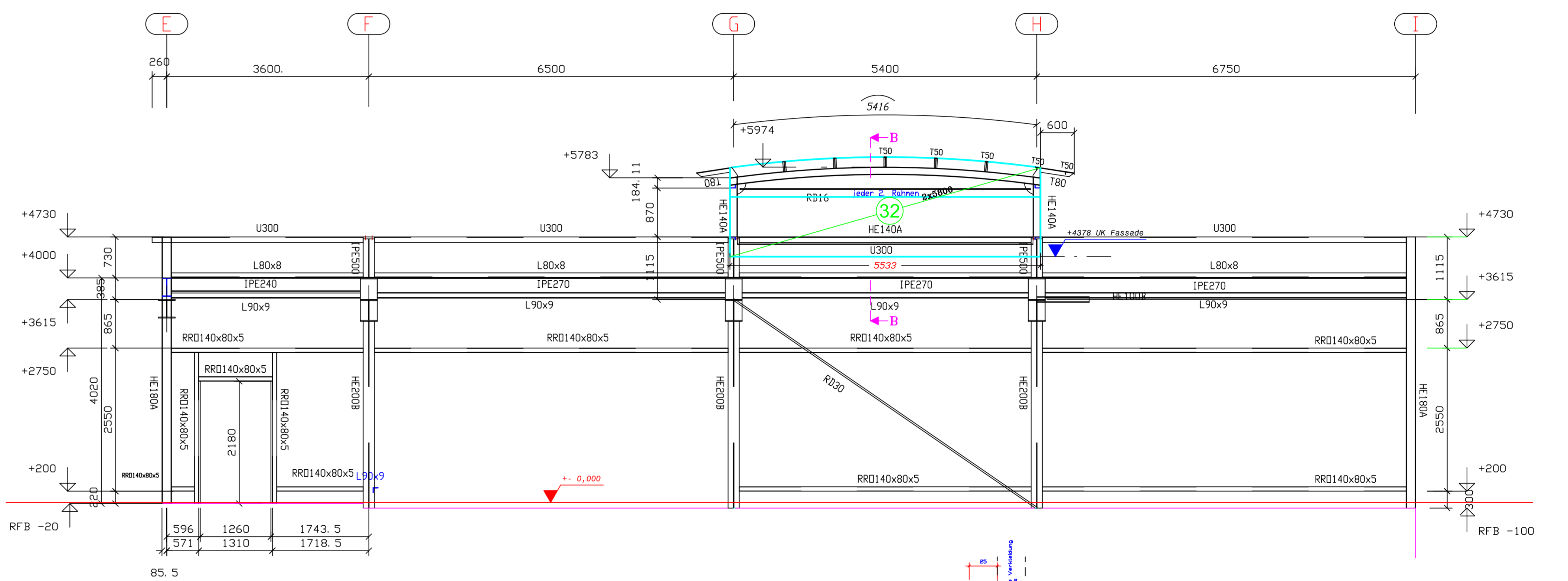
## Längswand Achse I



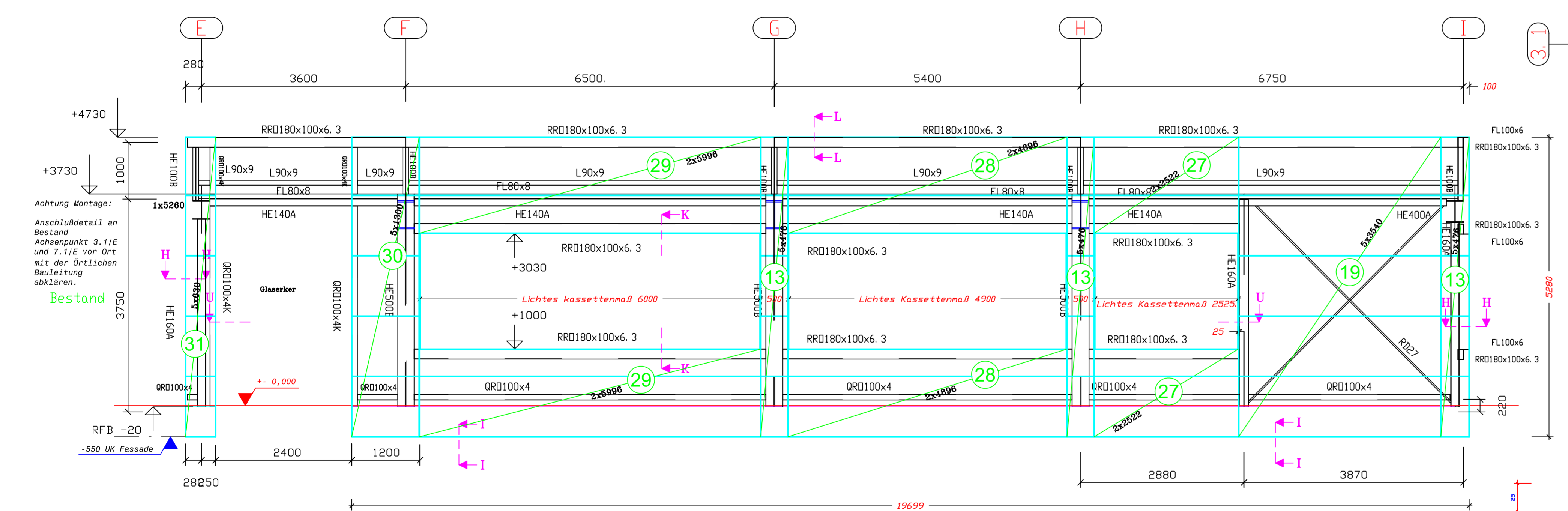
## Giebelwand Achse 3.1



## Giebelwand Achse 5

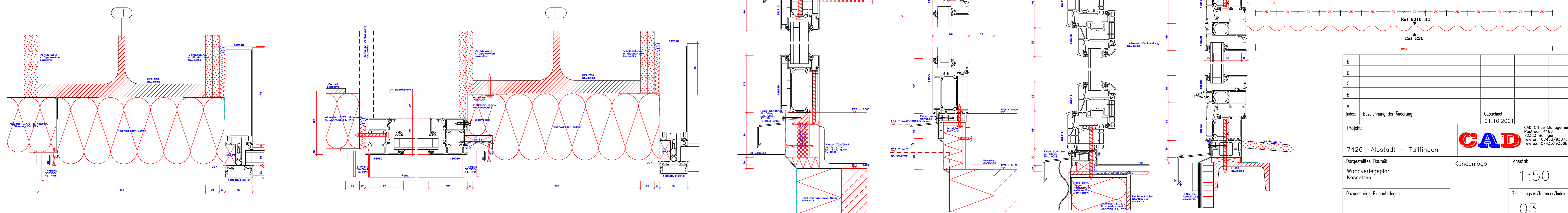


## Giebelwand Achse 7.1



- MONTAGEHINWEIS:**  
1 x Pos. 23 als Ersatzteile vorhanden
- MONTAGEHINWEIS:**
- Die Befestigung der Wandaluwe, Profil 18/76/0,70 auf der Unterkonstruktion erfolgt mit Edelstahlschrauben Ø 6,5mm x 19mm mit Dichtscheibe. Gemäß DIN-Zulassung Nr. Z-14, 1-4 Blatt 5.16 vom 28.09.1991 im Wandrandbereich unter 2m jeden Kassettengang, jede Tiefacke, an Traufe, Sturz und Brüstungsregel sowie im Sockelbereich jede Tiefacke der Aluwele. In den Zwischenbereichen jeden Kassettengang, jede zweite Tiefacke der Aluwele.
  - Die Laengsueberlappungen sind auf jeden Kassettengang abzuschrauben. Es ist darauf zu achten daß die Dichtscheibe einwandriß an der Tiefacke der Aluwele angepresst wird.

18/76



| Kunde von Fa. Office Management                         |       |             |       |                  |             |                 |                  |                       |                   |               |
|---|-------|-------------|-------|------------------|-------------|-----------------|------------------|-----------------------|-------------------|---------------|
| Tel: 07431 / 1230 Fax: 07431 / 12345                    |       |             |       |                  |             |                 |                  |                       |                   |               |
| Bauprojekt: Musterstrasse 35, 74261 Albstadt-Tailfingen |       |             |       |                  |             |                 |                  |                       |                   |               |
| Datum: 19.10.2001 Blatt: 4                              |       |             |       |                  |             |                 |                  |                       |                   |               |
| Pos.  | Stück | Bezeichnung | Achse | Profil/Zuschnitt | Länge in mm | Baubreite in mm | Beschichtung RAL | Gesamt m <sup>2</sup> | Kg/m <sup>2</sup> | Gesamt kg     |
| 13  | 50    | Aluwele     | -     | 18/76/0,70/1064  | 476         | 064             | RSL 9010         | 25,32                 | 2,26              | 57,23         |
| 14  | 5     | Aluwele     | -     | 18/76/0,70/1064  | 4860        | 064             | RSL 9010         | 25,89                 | 2,26              | 58,43         |
| 15  | 15    | Aluwele     | -     | 18/76/0,70/1064  | 4726        | 064             | RSL 9010         | 75,43                 | 2,26              | 170,46        |
| 16  | 4     | Aluwele     | -     | 18/76/0,70/1064  | 3620        | 064             | RSL 9010         | 15,41                 | 2,26              | 34,82         |
| 17  | 4     | Aluwele     | -     | 18/76/0,70/1064  | 3630        | 064             | RSL 9010         | 15,45                 | 2,26              | 34,92         |
| 18  | 4     | Aluwele     | -     | 18/76/0,70/1064  | 6045        | 064             | RSL 9010         | 25,73                 | 2,26              | 58,14         |
| 19  | 9     | Aluwele     | -     | 18/76/0,70/1064  | 3540        | 064             | RSL 9010         | 33,90                 | 2,26              | 76,61         |
| 20  | 3     | Aluwele     | -     | 18/76/0,70/1064  | 828         | 064             | RSL 9010         | 2,84                  | 2,26              | 6,37          |
| 21  | 2     | Aluwele     | -     | 18/76/0,70/1064  | 3326        | 064             | RSL 9010         | 7,08                  | 2,26              | 16,00         |
| 22  | 3     | Aluwele     | -     | 18/76/0,70/1064  | 1910        | 064             | RSL 9010         | 6,10                  | 2,26              | 13,78         |
| 23  | 3     | Aluwele     | -     | 18/76/0,70/1064  | 6088        | 064             | RSL 9010         | 19,43                 | 2,26              | 43,92         |
| 24  | 3     | Aluwele     | -     | 18/76/0,70/1064  | 1378        | 064             | RSL 9010         | 4,40                  | 2,26              | 9,94          |
| 25  | 2     | Aluwele     | -     | 18/76/0,70/1064  | 2008        | 064             | RSL 9010         | 4,27                  | 2,26              | 9,66          |
| 26  | 2     | Aluwele     | -     | 18/76/0,70/1064  | 6176        | 064             | RSL 9010         | 13,14                 | 2,26              | 29,70         |
| 27  | 4     | Aluwele     | -     | 18/76/0,70/1064  | 2522        | 064             | RSL 9010         | 10,73                 | 2,26              | 24,26         |
| 28  | 4     | Aluwele     | -     | 18/76/0,70/1064  | 4496        | 064             | RSL 9010         | 20,84                 | 2,26              | 47,09         |
| 29  | 4     | Aluwele     | -     | 18/76/0,70/1064  | 5986        | 064             | RSL 9010         | 25,52                 | 2,26              | 57,67         |
| 30  | 5     | Aluwele     | -     | 18/76/0,70/1064  | 1300        | 064             | RSL 9010         | 6,92                  | 2,26              | 15,63         |
| 31  | 5     | Aluwele     | -     | 18/76/0,70/1064  | 830         | 064             | RSL 9010         | 3,35                  | 2,26              | 7,57          |
| 32  | 2     | Aluwele     | -     | 18/76/0,70/1064  | 5800        | 064             | RSL 9010         | 12,34                 | 2,26              | 27,89         |
| <b>Gesamtsummen</b>                                     |       |             |       |                  |             |                 |                  |                       | <b>353,85</b>     | <b>799,71</b> |

Projek: 74261 Albstadt - Tailfingen  
Kundenlogo:

Dargestelltes Bauteil: Wandverlegeteplan Kassetten  
Dazugehörige Planunterlagen:

Masstab: 1:50  
Zeichnung/Nummer/Index: 03

Gezeichnet: 01.10.2001  
Gezeichnet: CAD Office Management  
Postfach 4163  
72333 Bielefeld  
Telefon: 07431/932730  
Telefax: 07431/933688

Bruckebauer: Bereich: 1154mm x 890mm  
Blattgröße: 1189mm x 900mm