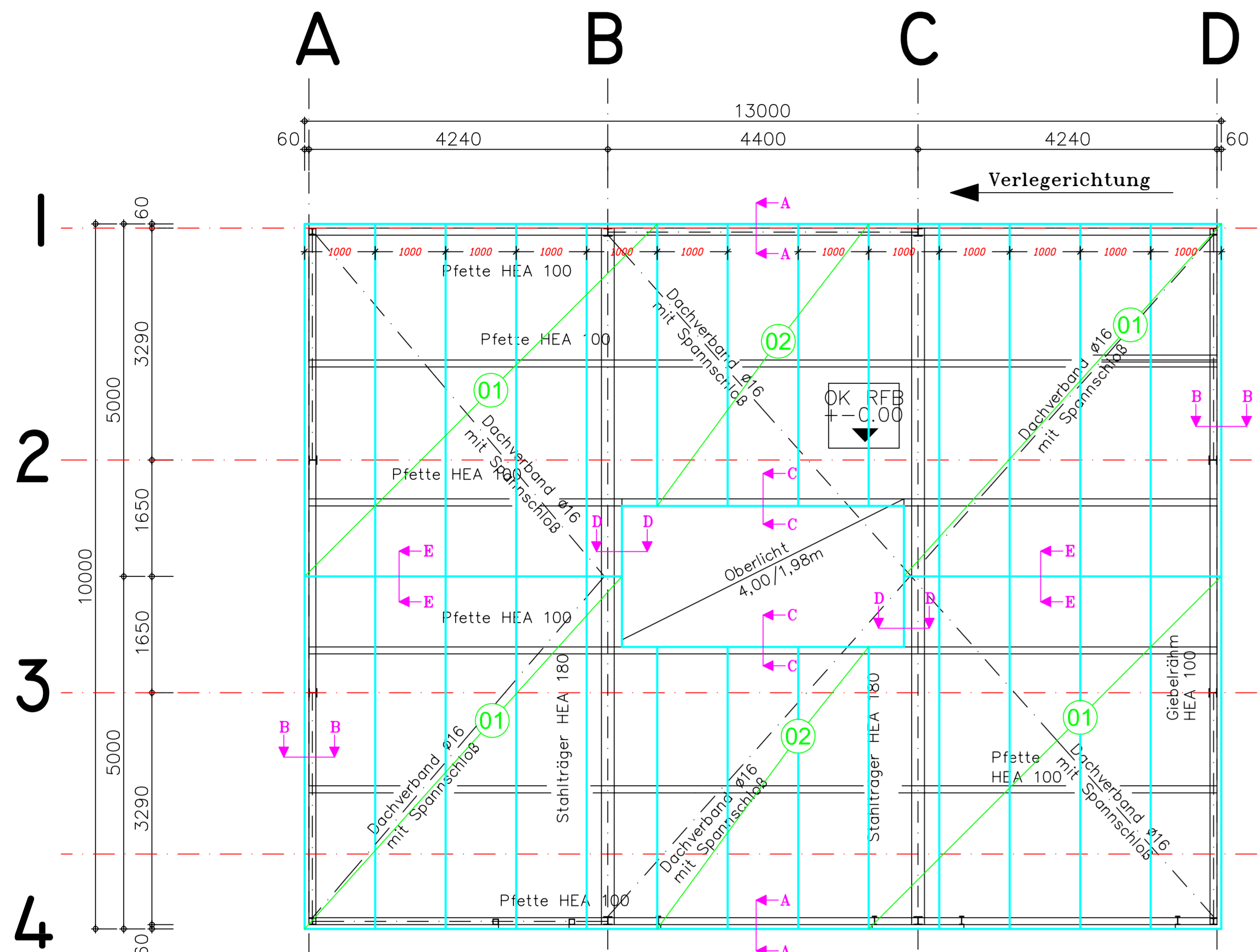
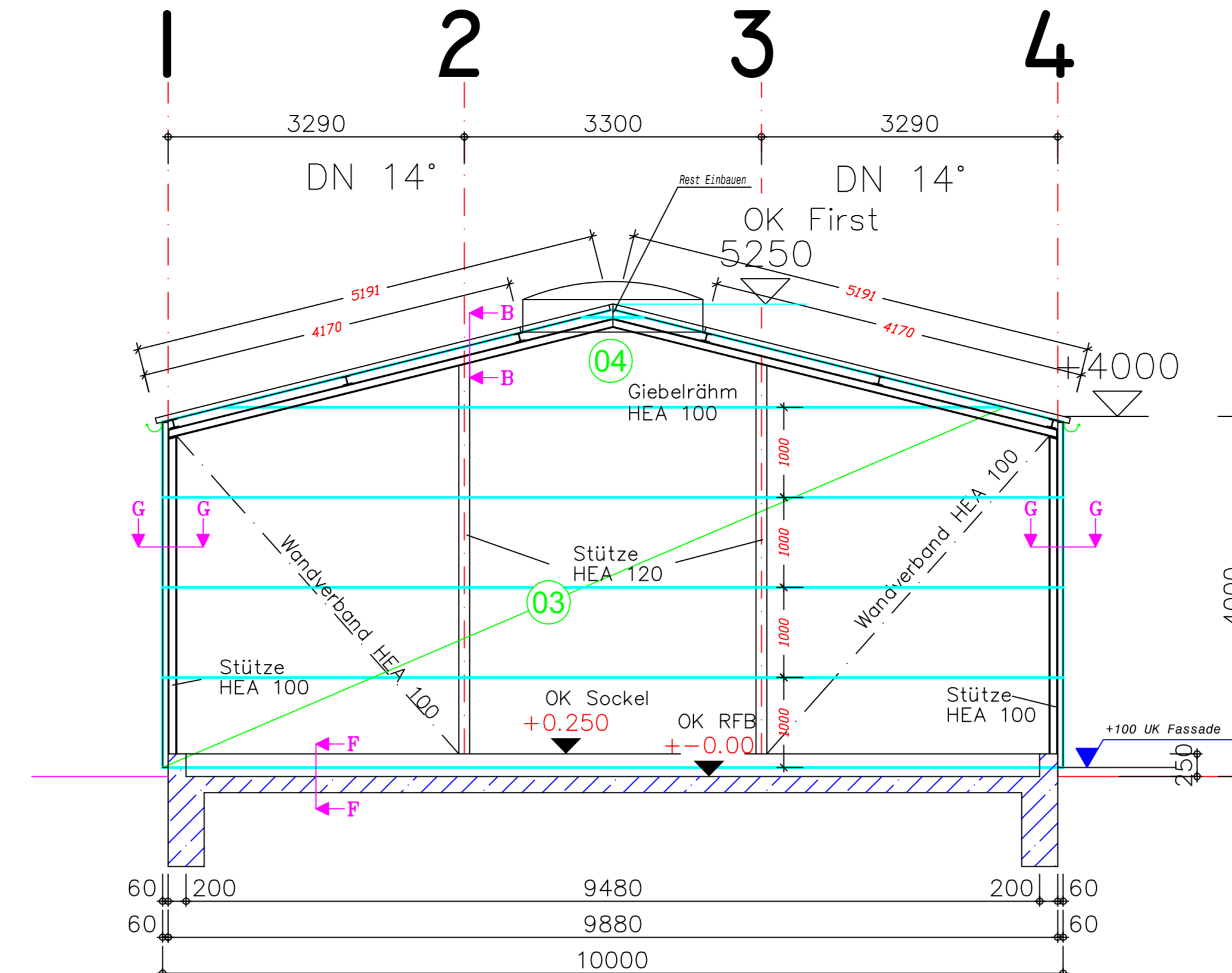


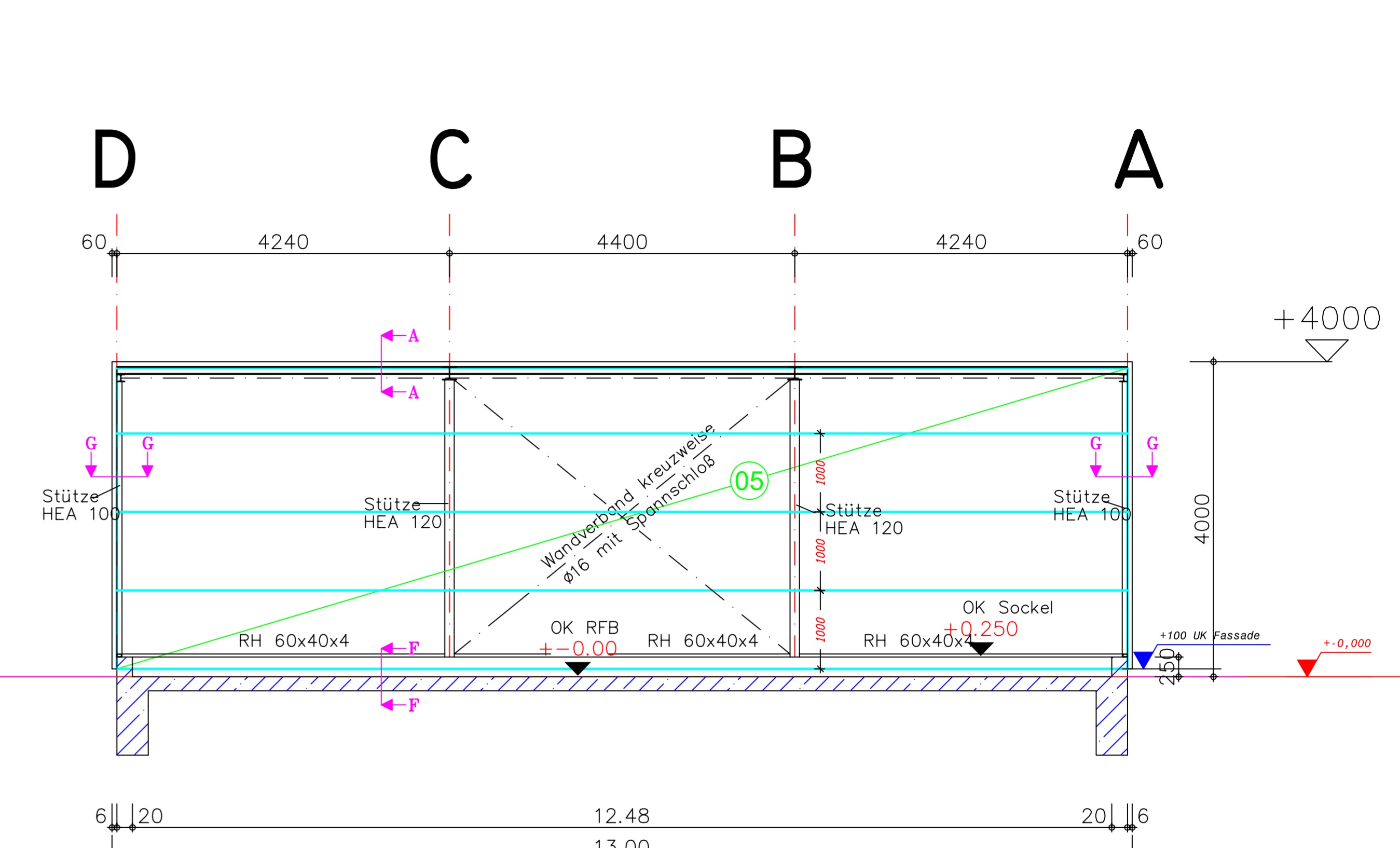
Isodach Car-Point
60/1000/KS 1000 RW/Ral 5010/9002



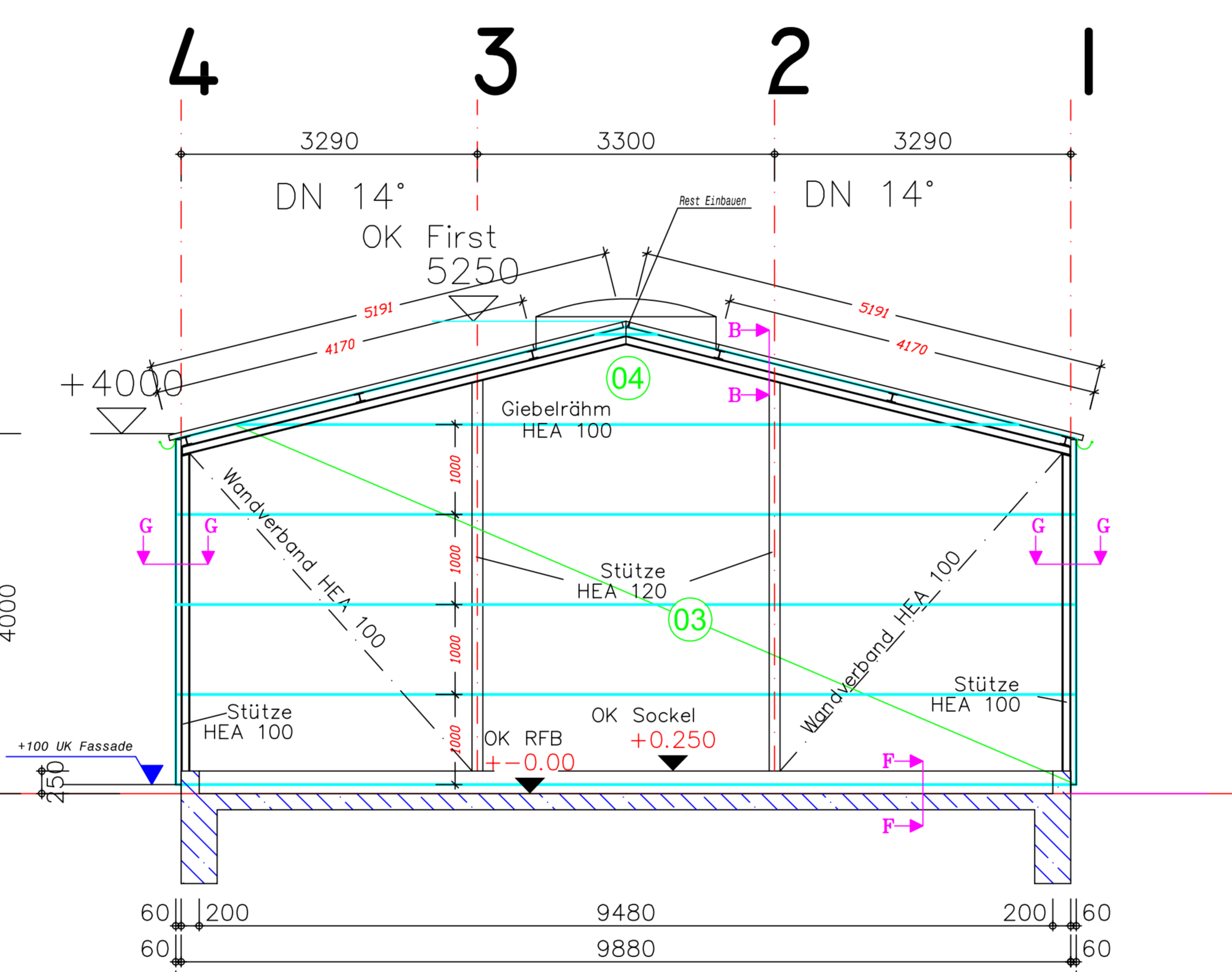
Isowand Achse A Car-Point
60/1000/KS 1000 AWP/Ral 9006/9002



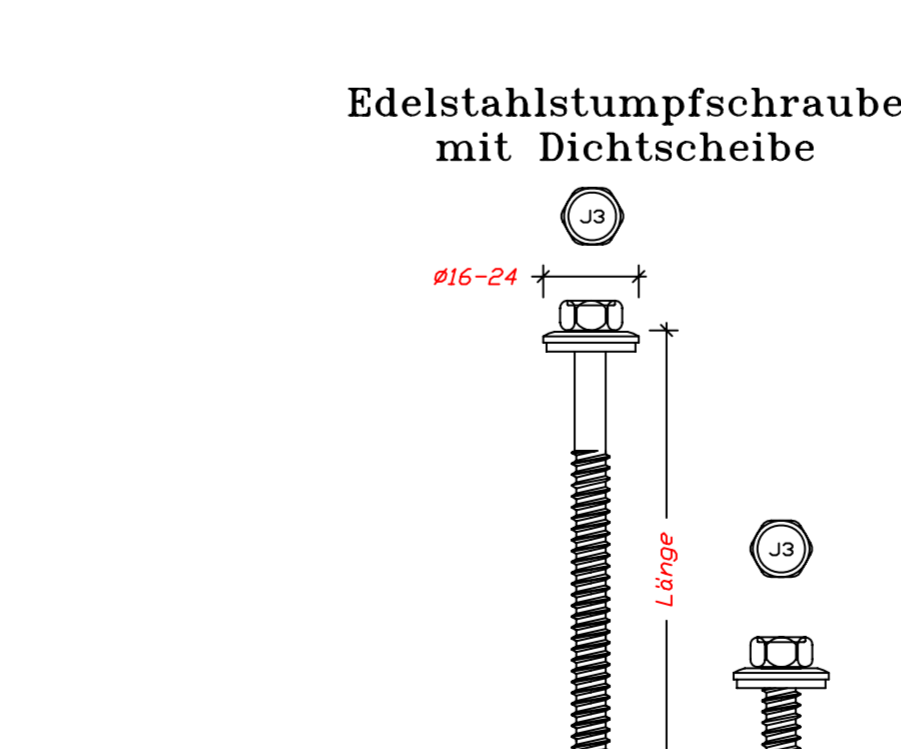
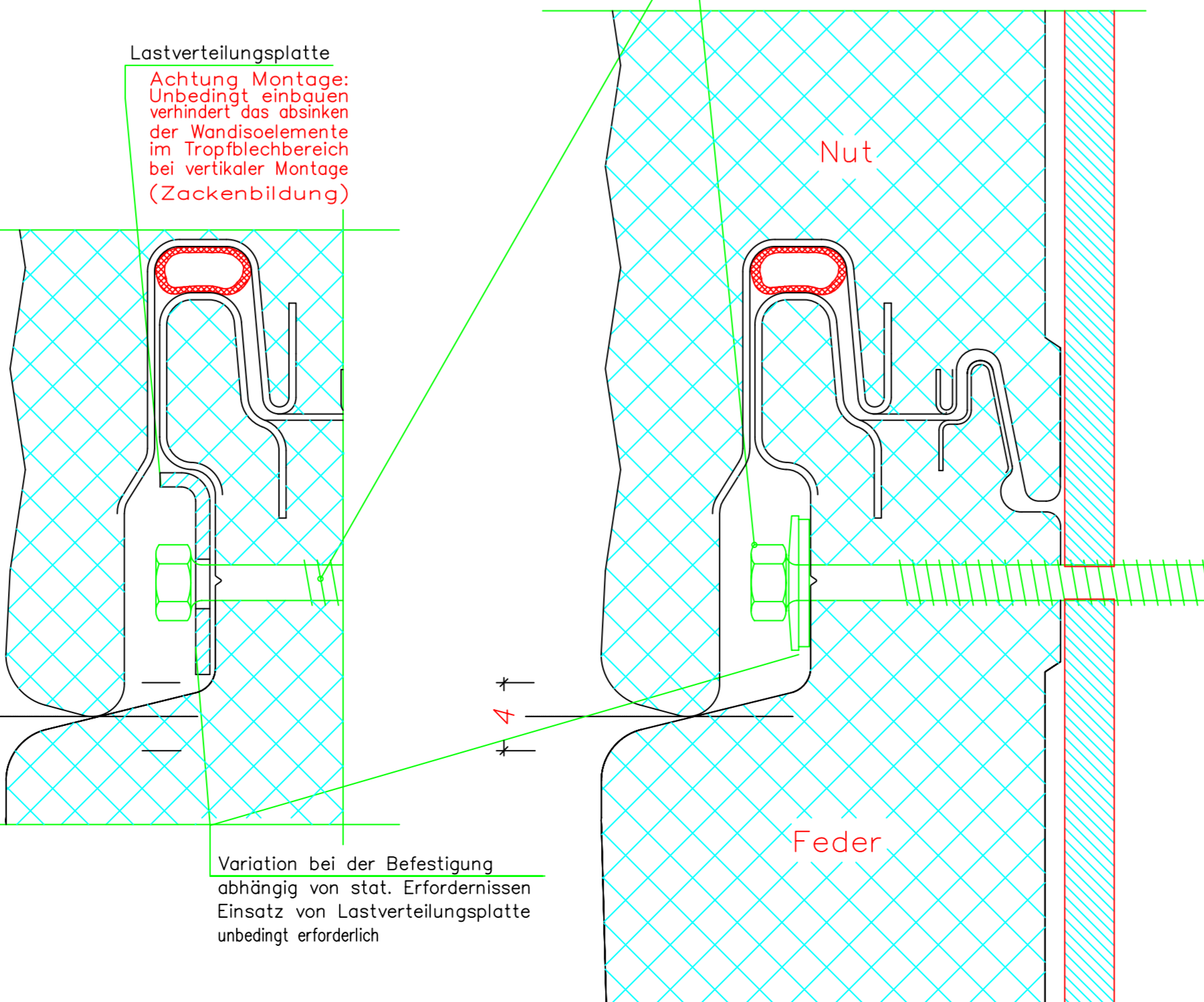
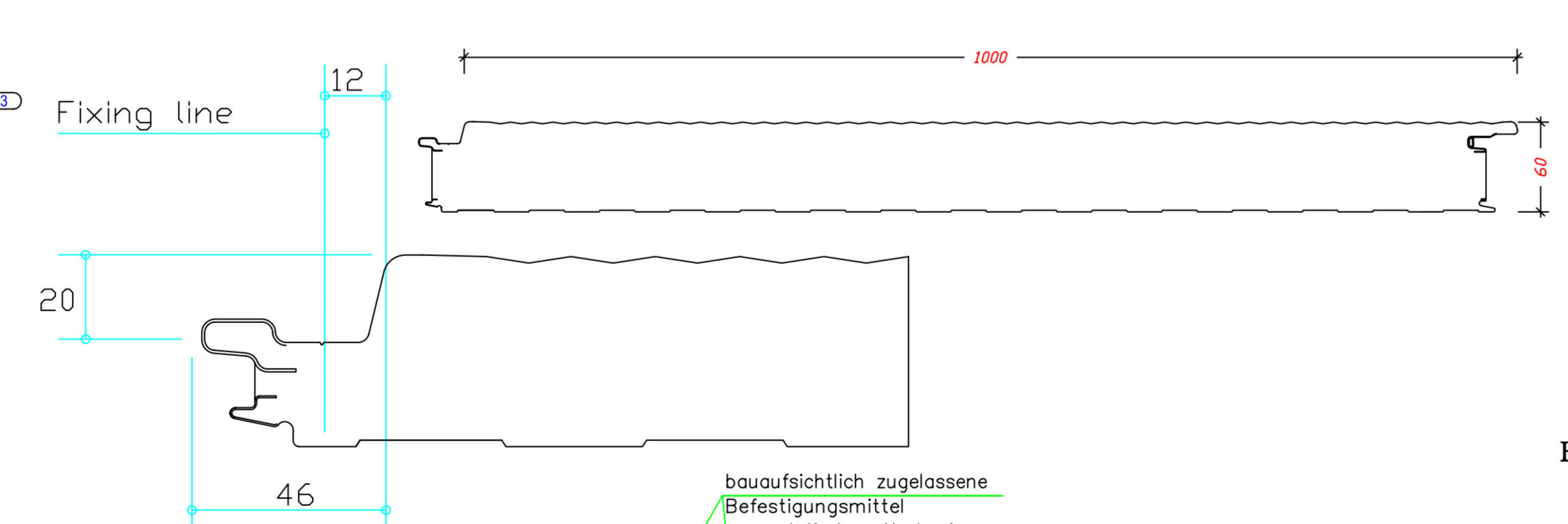
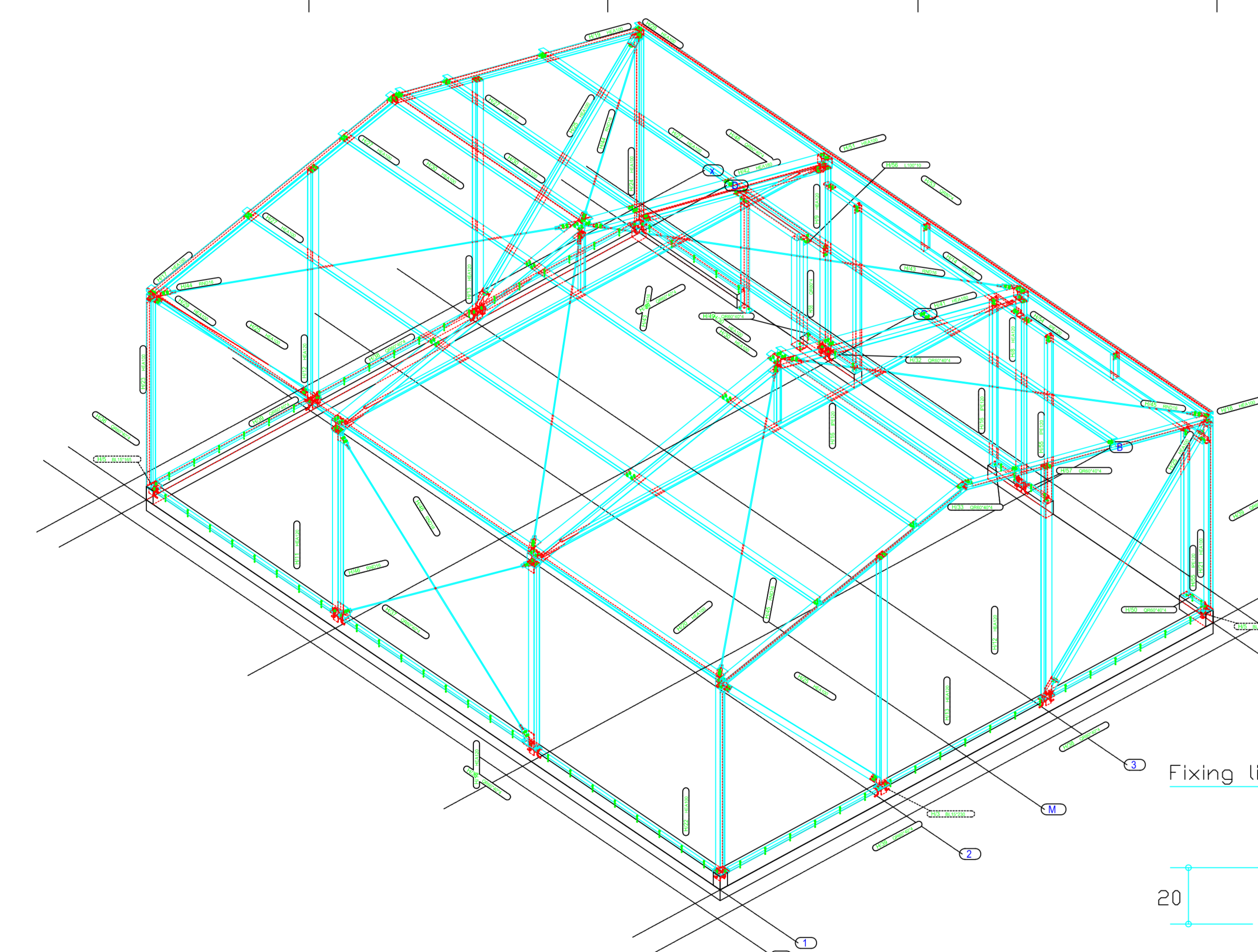
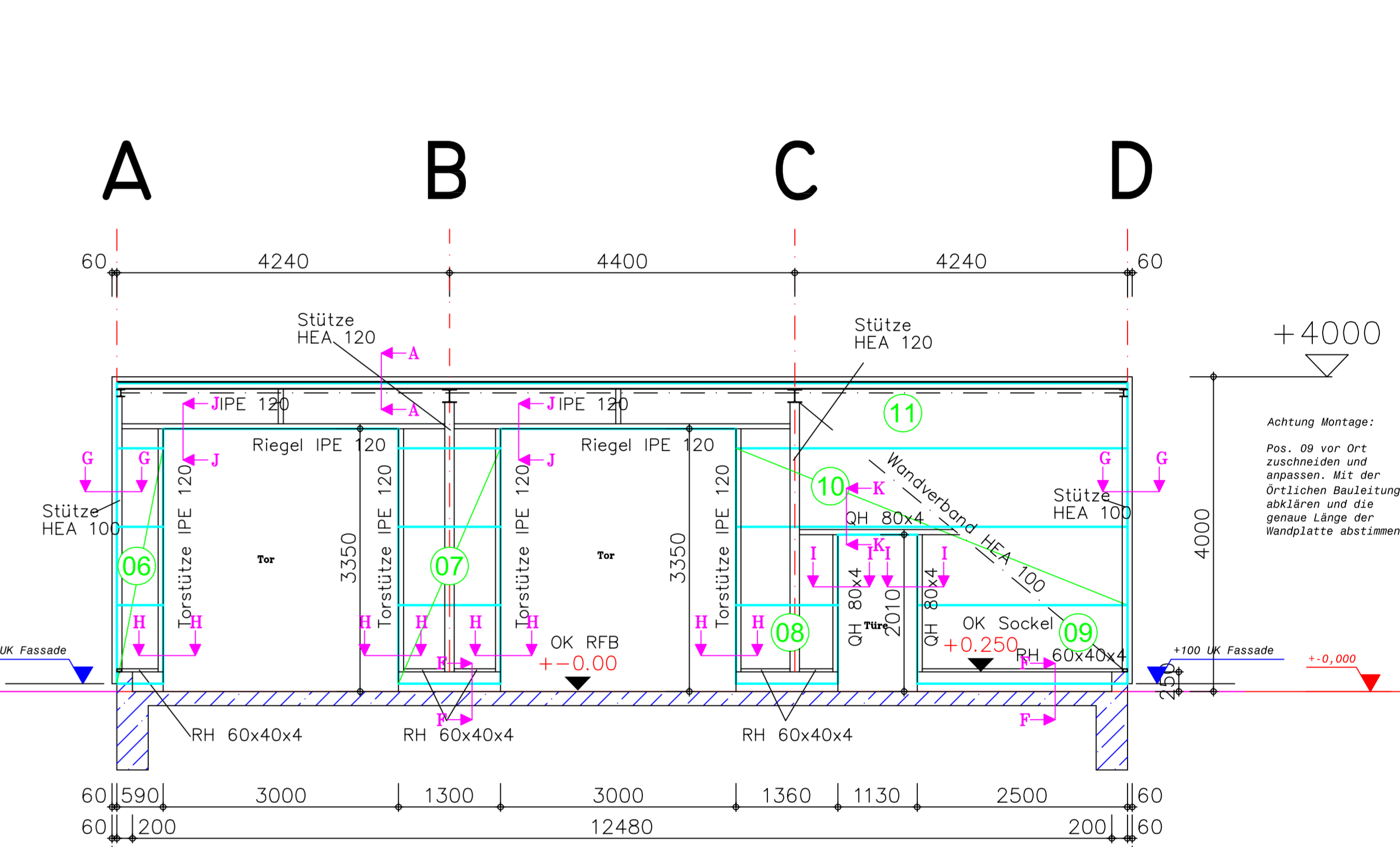
Isowand Achse 1 Car-Point
60/1000/KS 1000 AWP/Ral 9006/9002



Isowand Achse D Car-Point
60/1000/KS 1000 AWP/Ral 9006/9002



Isowand Achse 4 Car-Point
60/1000/KS 1000 AWP/Ral 9006/9002



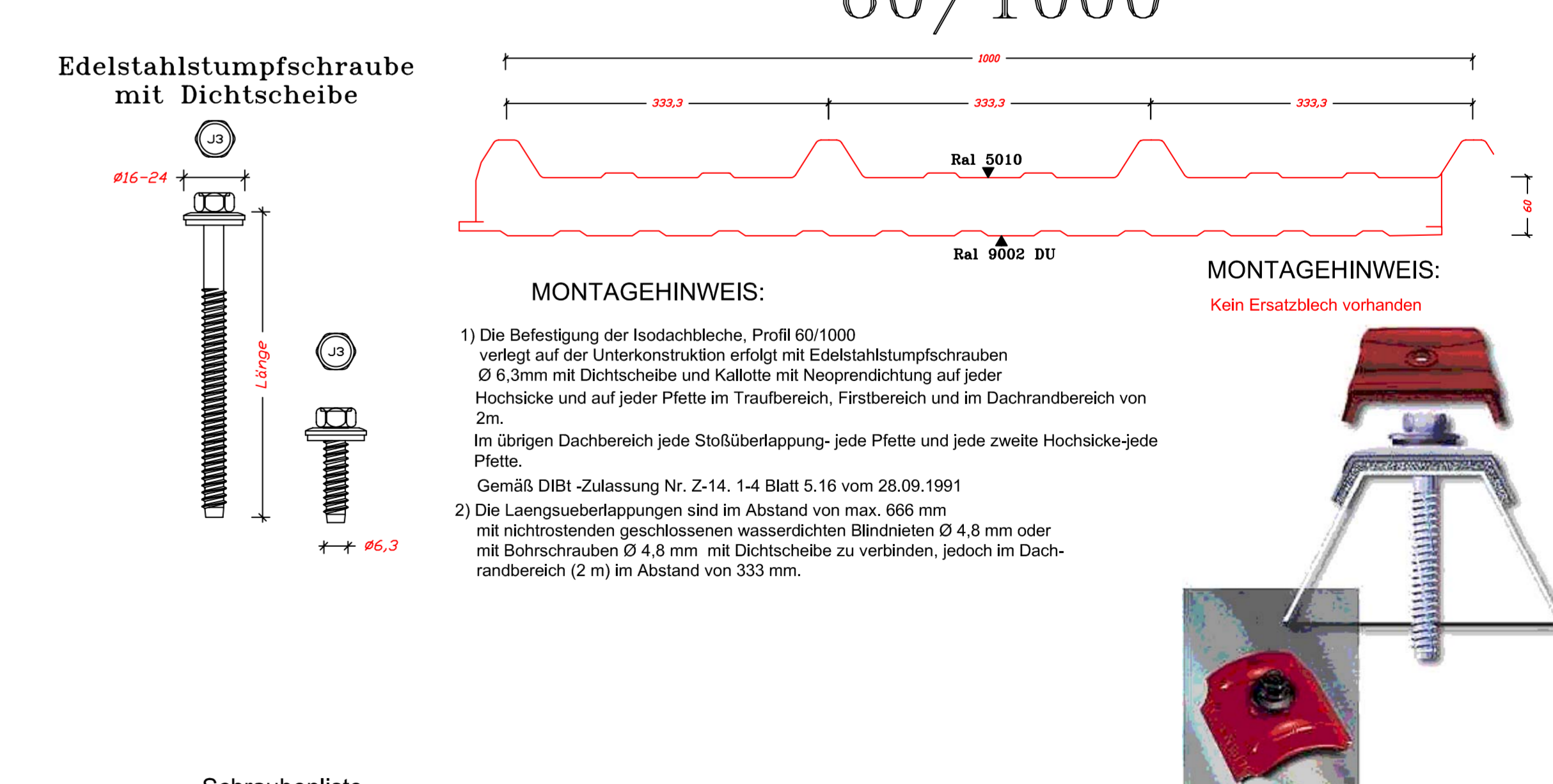
MONTAGEHINWEIS:
1) Die Befestigung der Isowandbleche, Profil KS 1000 AWP (unsichtbare Befestigung) erfolgt auf der Unterkonstruktion erfolgt mit Edelstahlpflockschrauben Ø 6,3mm mit Dichtscheibe und mit Neoprenabdichtung auf jeder Statistütze im Überstülpungsbereich mindestens 2x. Im Wandrandbereich von 5m ist die Befestigung laut Statik zu erhöhen. Gemäß DIN EN 1090-1:2009 Nr. Z-14, 1-4 Blatt 5.16 vom 28.09.1991

MONTAGEHINWEIS:
Kein Ersatzblech vorhanden

MONTAGEHINWEIS:
Kein Ersatzblech vorhanden

MONTAGEHINWEIS:
1) Die Montageanleitung in der neuesten Fassung des IFBS sind genau einzuhalten. Ebenso sind die Unfallverhütungsvorschriften der zuständigen Berufsgenossenschaft genau einzuhalten. Wie Fangnetze und Absturzsicherungen und dergleichen. Sämtliche Maße sind vor Baubeginn von Unternehmer verantwortlich zu überprüfen. Unsicherheiten sind sofort dem Bauleiter mitzuteilen. Bei Nichtbeachtung haftet der Ausführende!!!

MONTAGEHINWEIS:
Die angegebenen Befestigungsmittel sind mit den Befestigungsmitteln die aus der Statik hervorgehen zu überprüfen. Sollte in der Statik ein anderes Befestigungssystem hervorgehen so ist dieses zu wählen.



- Schraubenliste**
- 250 Sik Popbecher Nieten 4,8x10mm
 - 350 Sik Popbecher Nieten 4,8x20mm
 - 100 Sik Edelstahlpflockschrauben 6,3 x 18mm
 - 1000 Sik Edelstahlpflockschrauben 6,3 x 25mm
 - 50 Sik Edelstahlpflockschrauben 6,3 x 18mm
 - 450 Sik Edelstahlpflockschrauben 6,3 x 25mm
 - 350 Sik Edelstahlpflockschrauben 6,3 x 120mm
 - 5000 mm Komplettsatz 10 x 20mm
 - 1000 mm Komplettsatz 8 x 3mm
 - 1000 Sik Bohrschrauben mit Dichtscheibe
 - 28 mm Halbrunde Röhre 33er
 - 58 Sik Rinnebühel passend für 33er = 600mm
 - 4 Sik Rinnebühel passend zum Dachblech
 - 28 mm Profilblech passend zum Dachblech
 - 4 Sik Abtaufäden passend zur Dachrinne
 - 2 Sik Abtaufäden passend zur Dachrinne
 - 2 Sik Giebel-Standstrebe passend zu Abtaufäden
 - 10 mm Abtaufäden passend zur Dachrinne

Stückliste

Pos.	Stück	Bezeichnung	Achse	Profil/Zuschnitt	Länge in mm	Baubreite in mm	Beschichtung RAL	Gesamt m²	Kg/m²	Gesamt kg	
01	20	Isodach KS 1000 RW	1-4	KS 1000/60 RW	5150	1000	9002	5010	103,80	13,6	1411,68
02	6	Isodach KS 1000 RW	1-4	KS 1000/60 RW	4170	1000	9002	5010	25,02	13,6	340,27
03	8	Isowand KS 1000 AWP	A+D	KS 1000/60	9980	1000	9002	9006	79,84	13,3	1061,87
04	2	EB-Eurobox	A+D	KS 1000/60	9250	1000	9002	9006	18,50	13,3	246,05
05	4	Isowand KS 1000 AWP	1	KS 1000/60	12860	1000	9002	9006	51,44	13,3	684,15
06	3	EB-Eurobox	4	KS 1000/60	570	1000	9002	9006	1,71	13,3	22,74
07	3	EB-Eurobox	4	KS 1000/60	1280	1000	9002	9006	3,84	13,3	51,07
08	1	Isowand KS 1000 AWP	4	KS 1000/60	1280	1000	9002	9006	1,28	13,3	17,02
09	1	EB-Eurobox	4	KS 1000/60	2660	1000	9002	9006	2,66	13,3	35,38
10	2	Isowand KS 1000 AWP	4	KS 1000/60	4970	1000	9002	9006	9,94	13,3	132,20
11	1	EB-Eurobox	4	KS 1000/60	12860	1000	9002	9006	12,86	13,3	171,04
Gesamtsummen									310,89		4173,48

E			
D			
C			
B			
A	Türe in Achse 4 geändert	28.01.2005	
Index:	Bezeichnung der Änderung	Gezeichnet	21.01.2005
Projekt:	78098 Triburg		
Dargestelltes Bauteil:	Dach- und Wandblech Isodach- und Wand	Kundenlogo	Maßstab: 1:50
Dazugehörige Planunterlagen:			Zeichnungst/Nummer/Index: 01a