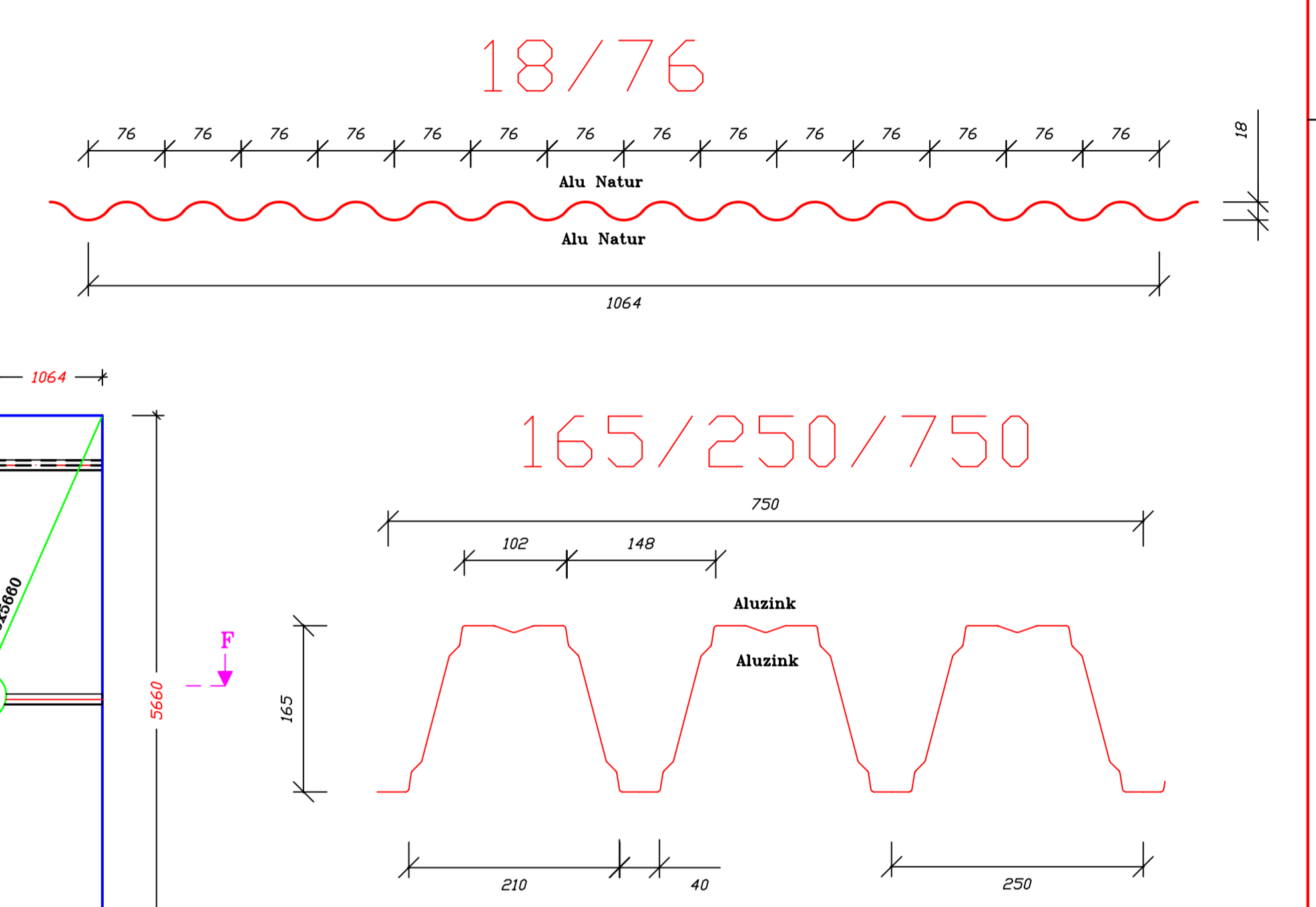
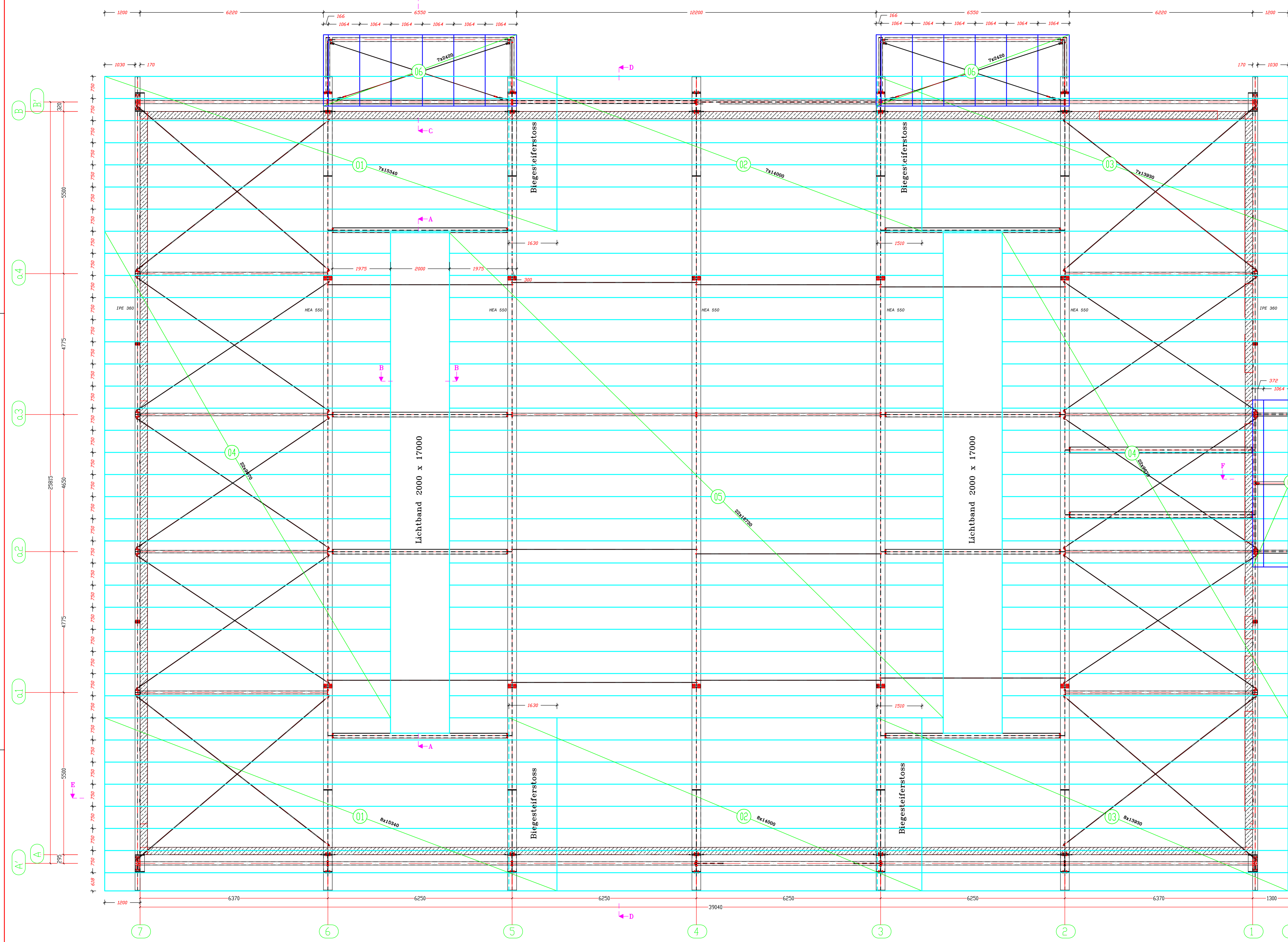


**Tragschale Werkhalle**  
165/250/750/1,25/0,88/Aluzink M 1:50

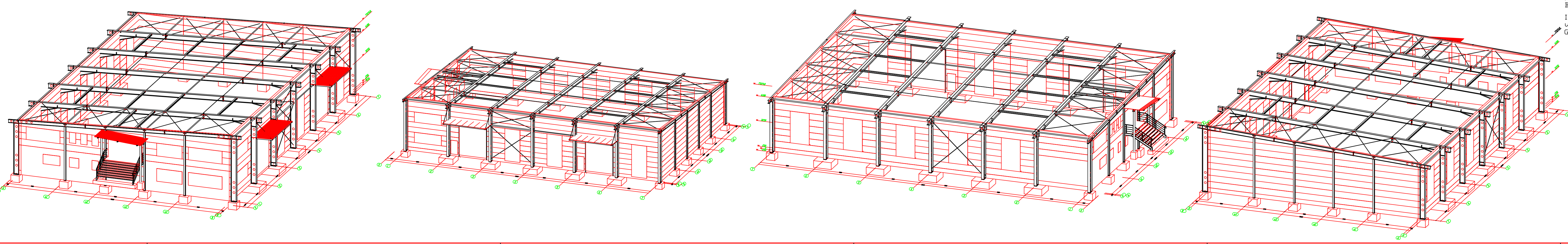
Kunde von Fa. CAD Office Management					Stückliste					
Tel: 12345 / 6499 Fax: 12345 / 2366					Herrn Mustermann					
Bauherr: Fa. Mustermann				Datum: 04.05.2001	Blatt: 1					
Bauvorhaben: Lagerhalle Geislingen				Name:						
Pos.	Stück	Bezeichnung	Achse	Profil/Zuschnitt	Länge in mm	Baubreite in mm	Beschichtung RAL	Gesamt m <sup>2</sup>	Kg/m <sup>2</sup>	Gesamt kg
01	15	Dachtrapezblech	1-7	165/250/0,88	15340	750	Aluzink	172,58	14,1	2433,31
02	15	Dachtrapezblech	1-7	165/250/0,88	14000	750	Aluzink	157,50	14,1	2220,75
03	15	Dachtrapezblech	1-7	165/250/0,88	13930	750	Aluzink	156,71	14,1	2209,65
04	44	Dachtrapezblech	1-7	165/250/1,25	6870	750	Aluzink	319,11	20	6382,20
05	22	Dachtrapezblech	1-7	165/250/0,88	16730	750	Aluzink	276,05	14,1	3892,23
06	14	Alu-Welle		18/76/0,70	2420	1064	Alu-Natur	36,05	2,26	81,47
07	3	Alu-Welle		18/76/0,70	5660	1064	Alu-Natur	18,07	2,26	40,83
<b>Gesamtsummen</b>								<b>1136,06</b>		<b>17260,44</b>



- MONTAGEHINWEIS:**  
*Keine Ersatzbleche vorhanden*
- MONTAGEHINWEIS:**
- Die Befestigung der Vordachendeckung, Profil 18/76/0,70/Alu auf der Unterkonstruktion erfolgt mit Edelstahlschrauben Ø 6,3 mm x 75 mm mit Dichtscheibe und Kollotten, im Dachrandbereich (2 m) und Tafelquerstoss in jeder Hochsicke, Jede Pfette an den Zwichenauflegern in jeder dritten Hochsicke.
  - Die Laengsueberlappungen sind im Abstand von max. 666 mm mit nichtrostenden geschlossenen wasserdrichten Blindnieten Ø 4,8 mm oder mit Bohrschrauben Ø 4,8 mm zu verbinden, jedoch in Dachrandbereich (2 m) im Abstand von 333 mm.  
Gemäß DIBt -Zulassung Nr. Z-14, 1-4 Blatt 516 vom 28.09.1991

- MONTAGEHINWEIS:**
- Die Befestigung der Dachtafel, Profil 165/250/0,88 auf der Unterkonstruktion erfolgt mit Schneidenschrauben Ø 6,3 mm mit Dichtscheibe oder mit Setzboizen Ø 4,5 mm, ENP3-21-L15, im Dachrandbereich (2 m) und Tafelquerstoss in jeder Rippe, an den Zwichenauflegern in jeder zweiten Rippe.
  - Die Laengsueberlappungen sind im Abstand von max. 666 mm mit nichtrostenden geschlossenen Blindnieten Ø 4,8 mm oder mit Bohrschrauben Ø 4,8 mm zu verbinden, jedoch in Dachrandbereich (2 m) im Abstand von 333 mm.
  - Die Randversteifungsprofile sind im Abstand von 333 mm mit den Dachprofilen zu verbinden (Blindniete Ø 4,8 mm/ Bohrschrauben Ø 4,8 mm oder Borschrauben Ø 5,5 mm).  
Ist ein Randtraeger vorhanden, so sind die Trapezprofile wie unter 1) jedoch im Abstand von 666 mm zu befestigen.  
Gemäß DIBt -Zulassung Nr. Z-14, 1-4 Blatt 516 vom 28.09.1991

- MONTAGEHINWEIS:**
- Die Befestigung der Dachtafel, Profil 165/250/1,25 auf der Unterkonstruktion erfolgt mit Schneidenschrauben Ø 6,3 mm mit Dichtscheibe oder mit Setzboizen Ø 4,5 mm, ENP3-21-L15, im Dachrandbereich (2 m) und Tafelquerstoss in jeder Rippe, an den Zwichenauflegern in jeder zweiten Rippe.
  - Die Laengsueberlappungen sind im Abstand von max. 666 mm mit nichtrostenden geschlossenen Blindnieten Ø 4,8 mm oder mit Bohrschrauben Ø 4,8 mm zu verbinden, jedoch in Dachrandbereich (2 m) im Abstand von 333 mm.
  - Die Randversteifungsprofile sind im Abstand von 333 mm mit den Dachprofilen zu verbinden (Blindniete Ø 4,8 mm/ Bohrschrauben Ø 4,8 mm oder Borschrauben Ø 5,5 mm).  
Ist ein Randtraeger vorhanden, so sind die Trapezprofile wie unter 1) jedoch im Abstand von 666 mm zu befestigen.  
Gemäß DIBt -Zulassung Nr. Z-14, 1-4 Blatt 516 vom 28.09.1991



F		
D		
C		
B		
A		
Index:	Bezeichnung der Änderung	Gesichtet
		02.05.2001
Projekt:	Geislingen	
Dargestelltes Bauteil:	Kunde von Fa. Office Management	Masstab: 1:50
Dazugehörige Planunterlagen:	Dachverlegeplan Tragschale	1:50
		Zeichnung/Nummer/Index:
		01

Druckbereich: Bereich: 1154mm x 890mm  
Blattgröße: 1189mm x 930mm